

标准版

HystVision

软件

- 培训与考试模式
- 每个模块后有详细数据统计
- 高清三维图形
- 视觉提示和指南
- 视频和文字资料
- 三维解剖图谱

磁反馈

· 我们专有的磁性力反馈系统
可提供给用户前所未有的沉浸感
此外，与机械反馈系统不同
磁性力反馈系统更加可靠



配置功能

- 可移动、操作方便轴距稳固，高度可调
模拟中心和培训室的完美解决方案
- 两个全高清显示器
一个用于所有菜单控件的触摸屏
另一个液晶显示器用于实时显示
内景操作场景与反馈信息
- 专有磁性阻力力反馈系统
- 高度可调
- 配备轮子，便于移动
- 凝血和电解剖用踏板

宫腔镜用电切镜

- 可针对各品牌器械模拟器
进行非标定制服务!

智能版

HystVision



配置功能

- 可移动、操作方便，随时随地可用
- 全高清显示器，提供高质量的视觉效果
- 触摸式全高清显示器，用于所有菜单控件
- 磁性力反馈系统可提供独特、逼真的组织阻力感
- 真实的电切镜手柄
- 凝血和电解剖用踏板

高端医学模拟器系列+

宫腔镜&泌尿镜手术

虚拟模拟器

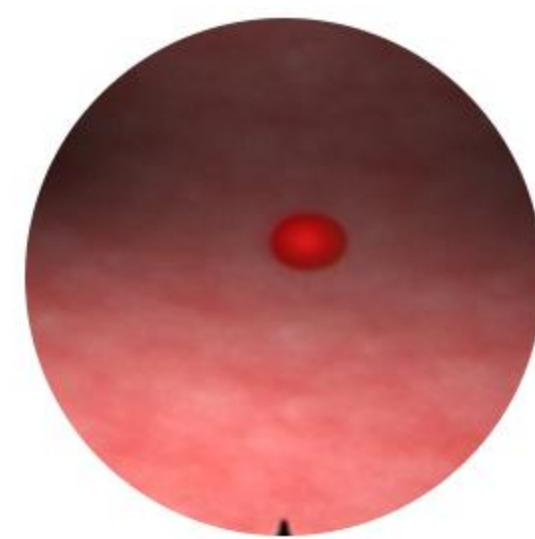


为生命而创新
Innovations for life

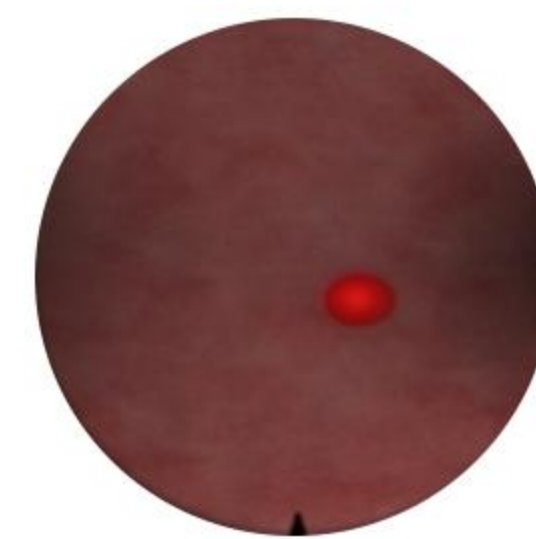
模块库

Library of modules

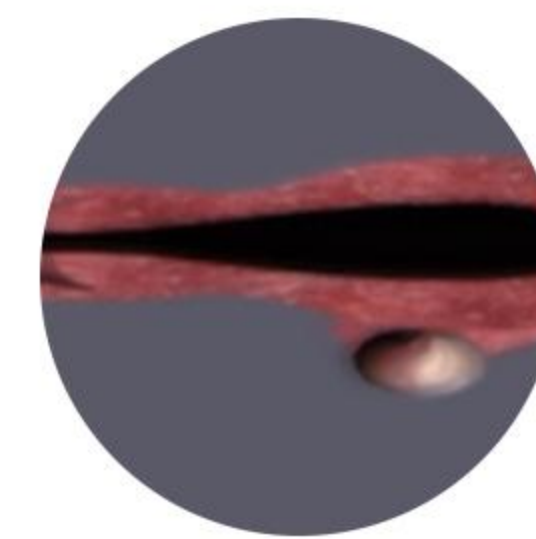
基本技巧



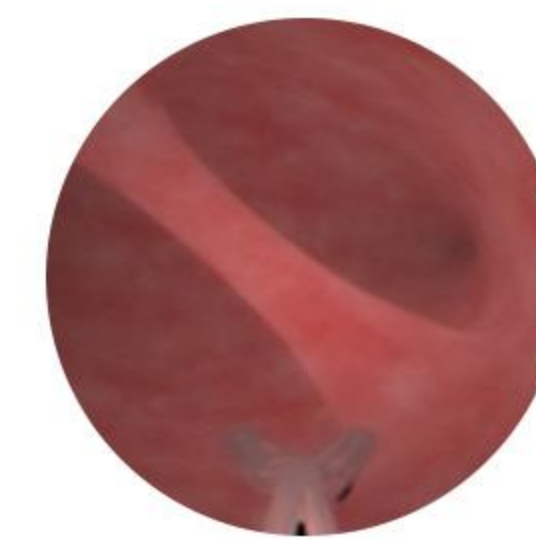
平行光学宫腔镜技能 (0度)



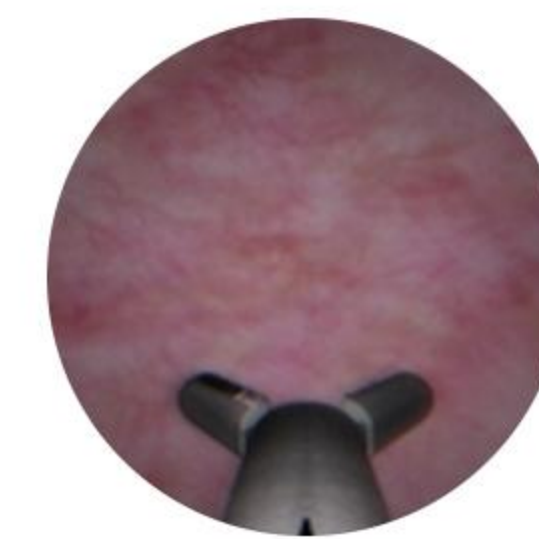
斜光学宫腔镜技能 (30度)



宫腔镜泵简介

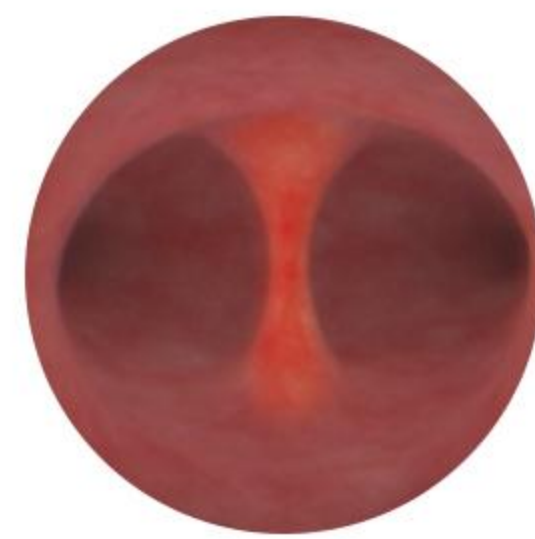


子宫纵隔切除术

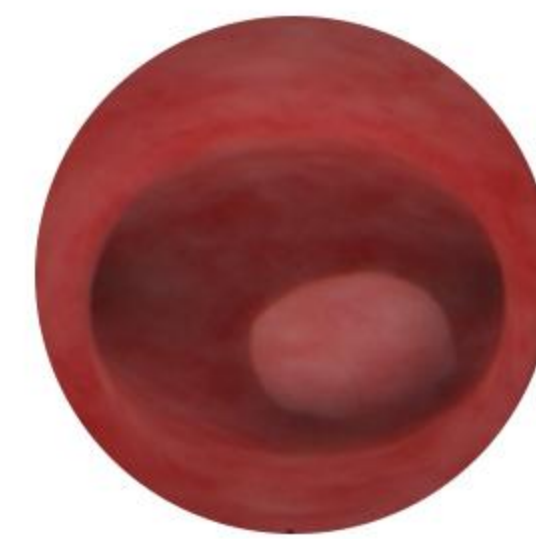


子宫壁进行活检

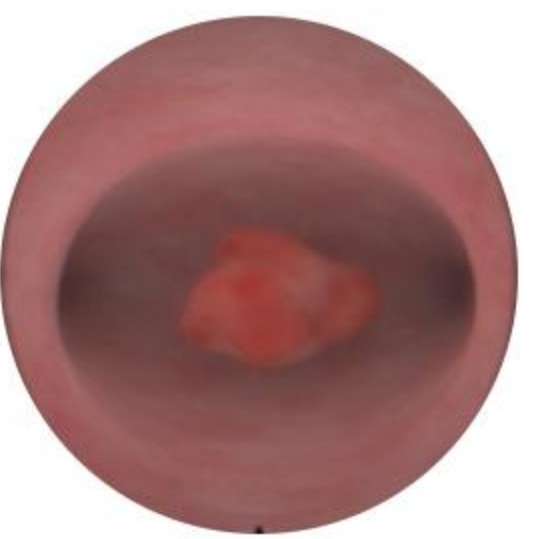
晚期切除术



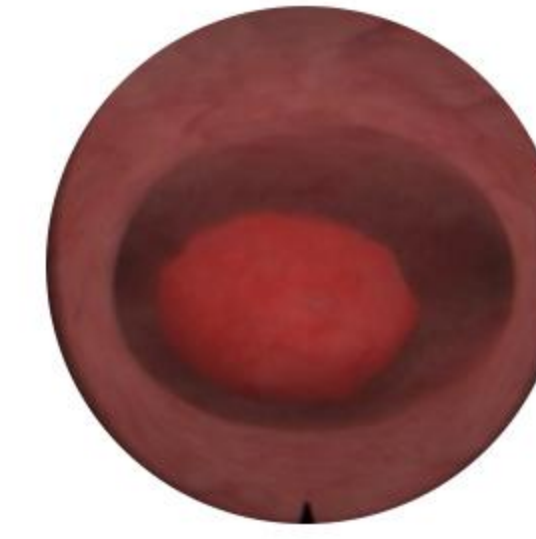
子宫纵隔切除术



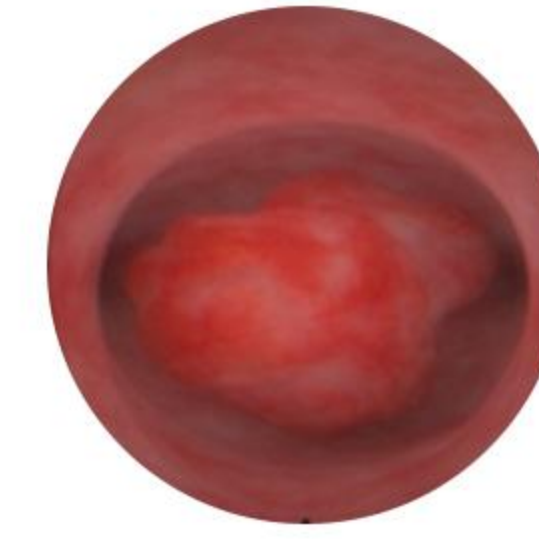
依据ESGE 1切除 0型肌瘤



依据ESGE 2切除 0型肌瘤

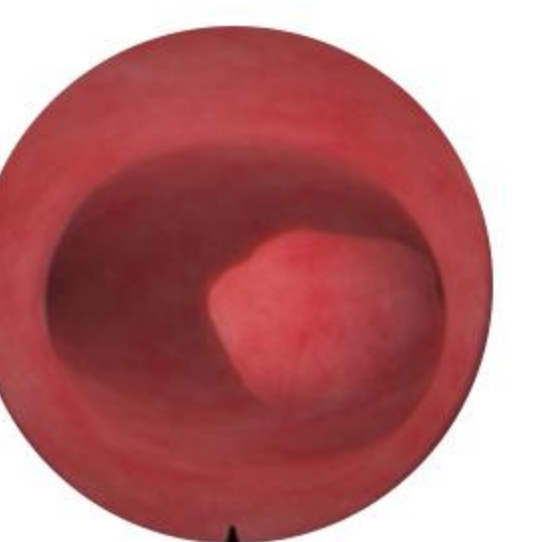
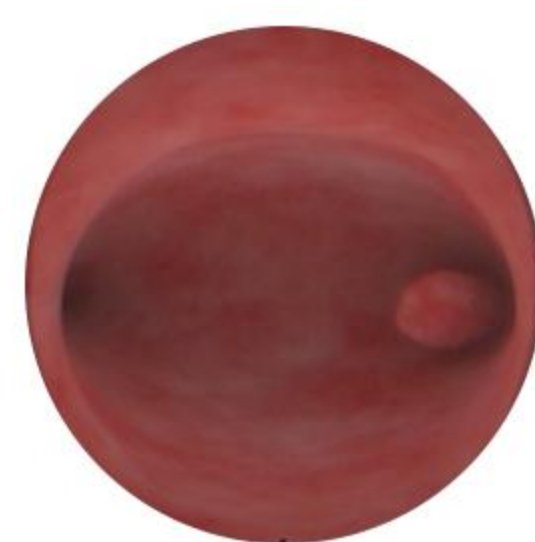


依据ESGE 切除 1-2型肌瘤



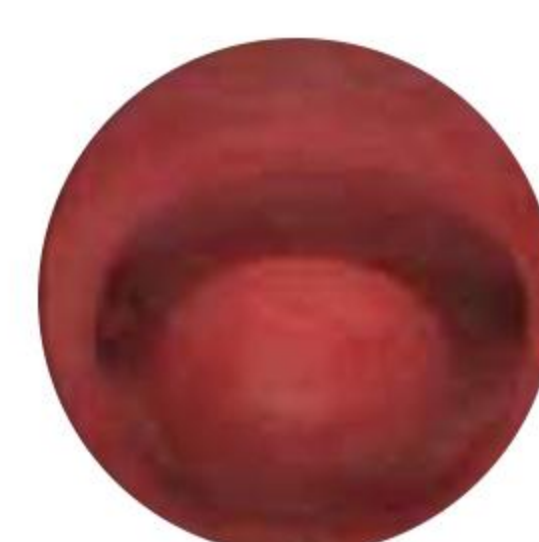
息肉切除术

诊断性宫腔镜检查

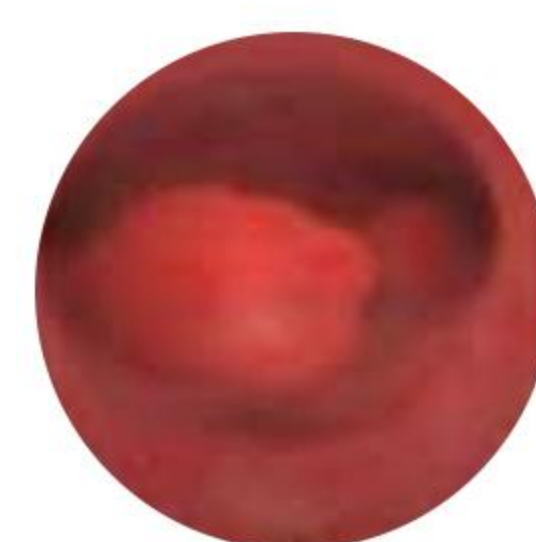


子宫内膜消融术

粘膜下肌瘤切除术



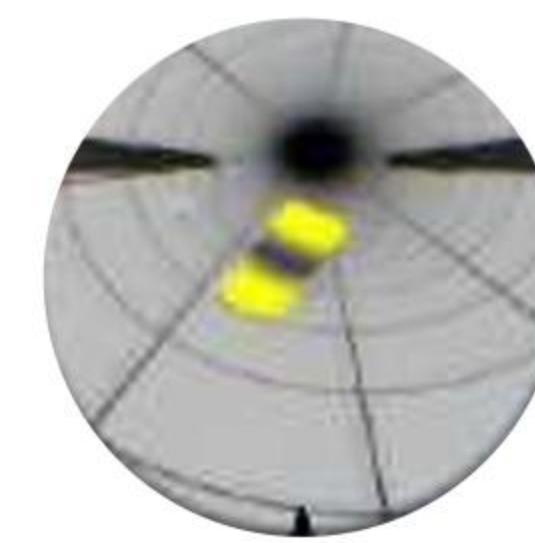
息肉切除术



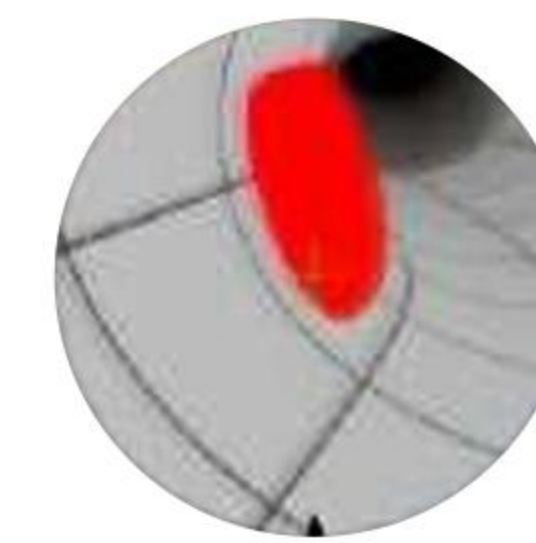
泌尿模块

Urology

基本技巧



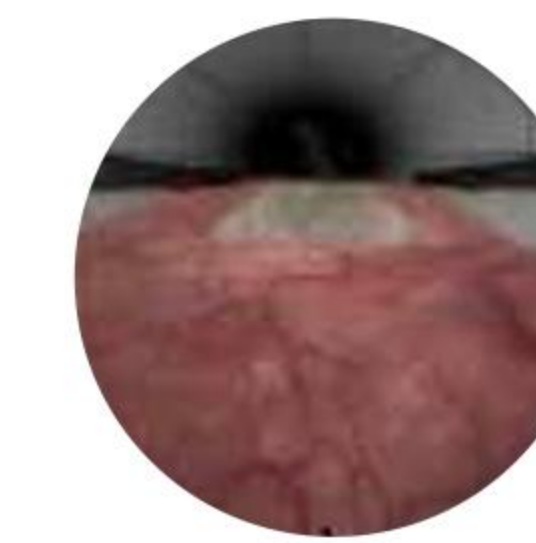
内镜器械的基本使用功能



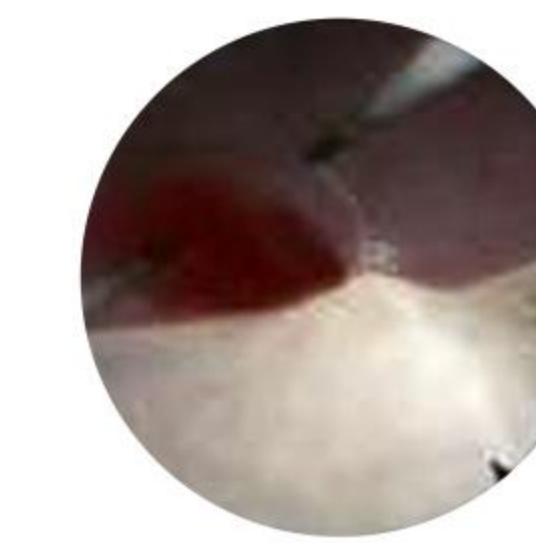
不同角度光学切除镜的基本功能



电切镜的基本功能



前列腺切除术



止血测试

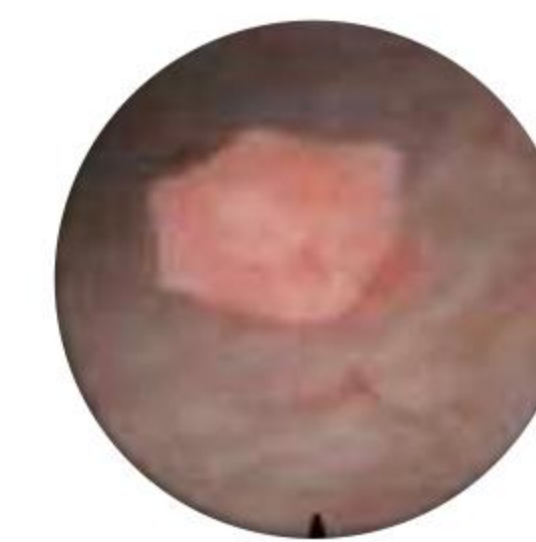


解剖标志的可视化

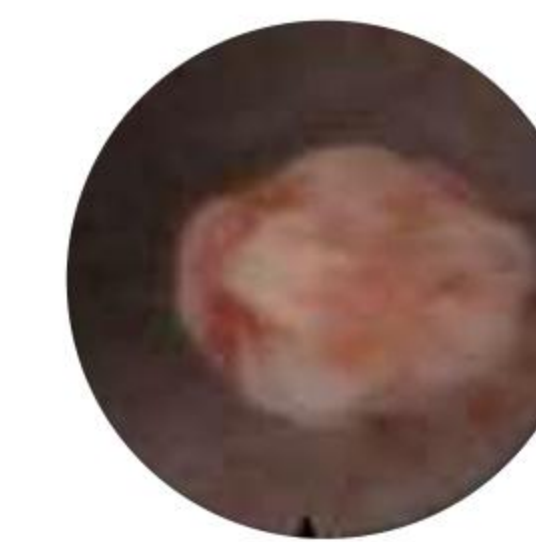
经尿道膀胱肿瘤切除术



息肉直径3厘米 底座1厘米 后壁



息肉直径3厘米 底座1厘米 左壁



息肉直径5厘米 底座2.5厘米 后壁



息肉直径5厘米 底座3厘米 右壁



葡萄状息肉, 高1厘米 底座3x2厘米 右壁



两个息肉 直径4厘米和3厘米 底座2x2厘米和2厘米 后壁和左壁

经尿道前列腺电切术



平均肺叶的大腺瘤



大腺瘤有侧叶 无中叶



具有侧叶的大腺瘤 具有平均叶



中等大小的腺瘤 中等叶



无中叶的中等大小腺瘤



具有平均肺叶的小腺瘤



无中叶的小腺瘤